

CARACTERÍSTICAS

- DISPONIBLES TRES TIPOS DE ROSCA: BSP, NPTF
- SMX: HASTA 500 BAR
SMO: HASTA 400 BAR
- FUNCIONAMIENTOS CON ACEITE Y GRASA
- EL NIQUELADO QUIMICO EN TODAS LAS PIEZAS GARANTIZA LA RESISTENCIA A LA CORROSIÓN
- MARCADO CE Y ATEX
- BASES PROYECTADAS CON ANILLOS DE ESTANQUEIDAD ESTANDAR Y TORNILLOS DE FIJACIÓN.
- LAS DOS SALIDAS PUEDEN UNIRSE SUSTITUYENDO EL ADAPTADOR.
- VALVOLA DI SCARICO ARIA INCORPORATE IN ENTRAMBI LATI DELLA BASE
- LUBRICACIÓN SEGURA Y CONTROLADA
- MONTAJE SENCILLO Y MODULAR CON BAJOS COSTES DE MANTENIMIENTO
- POSIBILIDAD DE SUSTITUIR LOS ELEMENTOS DOSIFICADORES SIN DESCONECTAR LOS TUBOS

APLICACIONES

- CUALQUIER SISTEMA DE LUBRICACION PARA ACEITE O GRASA
- MÁQUINA HERRAMIENTAL
- TEXTIL
- INDUSTRIA PESADA
- AUTOMOCIÓN

DOSIFICADORES PROGRESIVOS MODULARES SMO-SMX NIQUELADOS ATEX

ELEMENTOS DOSIFICADORES PARA EL REPARTO DE ACEITE Y GRASA

El sistema modular esta compuesto por dos partes principales: la BASE y los ELEMENTOS DOSIFICADORES. Los dosificadores están disponibles en dos medidas: SMO "Miniatura" y SMX "Estándar".

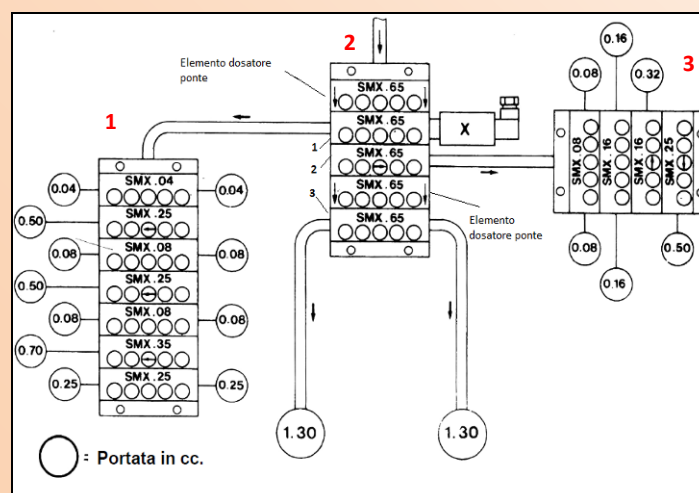
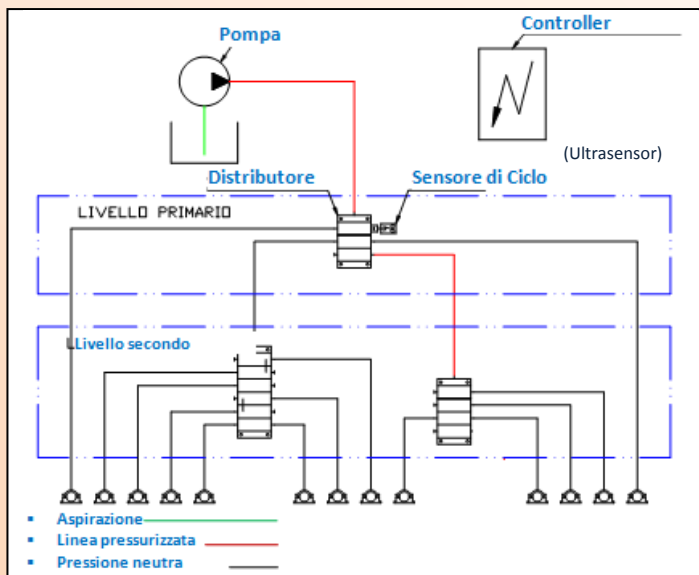
Las juntas de puente han sido eliminadas y sustituidas por elementos dosificadores de puente que vuelcan el caudal al siguiente elemento.

La modularidad de los dosificadores permite crear grupos de distintos puntos de lubricación.

La base montada puede ser instalada y conectada sin los elementos dosificadores para permitir colocar la tubería de la forma más fácil y conveniente. Posteriormente se instalan los elementos.

El sistema puede ampliarse fácilmente y el concepto modular garantiza el bajo coste en el mantenimiento.

PRINCIPIO DE FUNCIONAMIENTO



En un sistema progresivo el lubricante es bombeado a la entrada de un distribuidor o repartidor y dividido de forma volumétrica a un cierto número de puntos mediante un movimiento progresivo de los pistones dispuestos sucesivamente.

El sistema puede ampliarse fácilmente y la modularidad permite sustituir los componentes a un bajo coste.

El elemento SMX65(1) pilota un grupo de 7 dosificadores SMX que erogan 2,6 cm³/ciclo.

El elemento dosificador SMX65 (3) pilota un grupo de 4 dosificadores 4 SMX que erogan 1,3cm³/ciclo.

El elemento dosificador SMX65(2) lubrica directamente dos puntos de la máquina.

El ciclo es controlado por el micro contacto "x".

VENTAJAS

- Eliminados los tirantes no hay límite máximo de elementos que pueden ser ensamblado en una base.
- Pueden montarse elementos auxiliares de by-pass para aumentar o disminuir el numero de puntos sin modificar las base o los tubos (el número mínimo de elementos ha de ser 3)
- El caudal de lubricante puede aumentarse o disminuir sin modificar no la base ni los tubos.

LA BASE

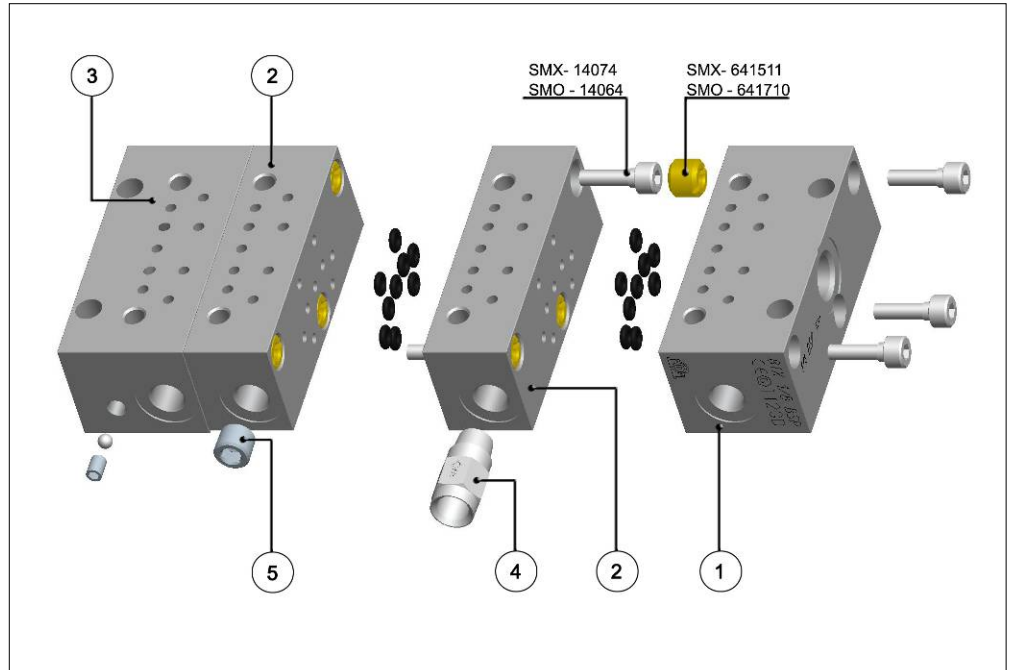
La base se compone de un mínimo de 3 elementos:

- Base inicial
- Base intermedia
- Base final

Las bases intermedias pueden aumentarse sin límite de numero.

Este sistema permite un montaje simple y flexible. No es necesario predeterminar las dimensiones de la base, basta añadir los distribuidores usando los insertos roscados suministrados con la base (sistema patentado).

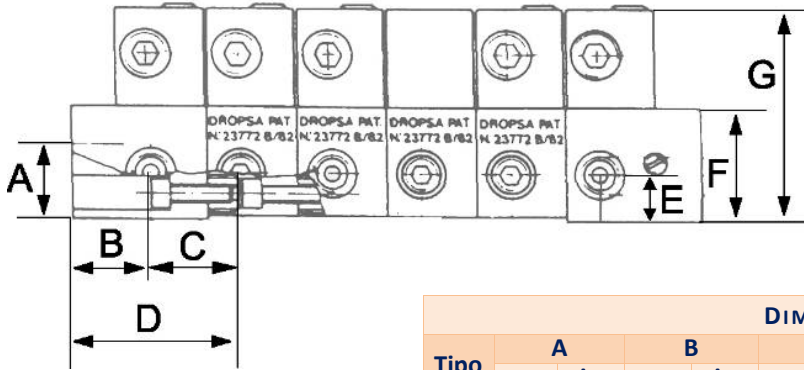
Es una técnica simple que permite al sistema trabajar con altas presiones sin sufrir perdidas.



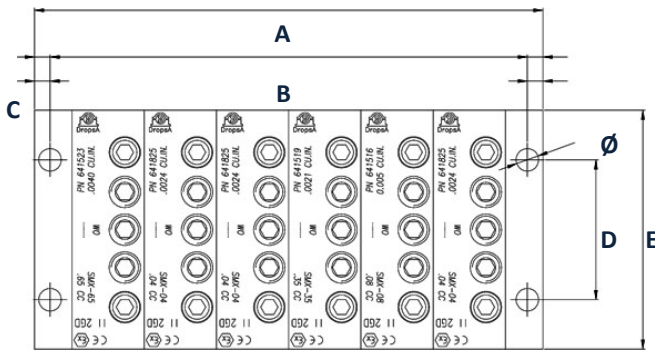
Basta con apretar 3 tornillos!

Ref.	Descripción	SMO			M A R C A D O	SMX			M A R C A D O
		1/8 BSP	1/8 NPTF			1/4 BSP	1/4 NPTF	7/16-20 UNF	
	Rosca Entrada	1/8 BSP	1/8 NPTF		1/4 BSP	1/4 NPTF	7/16-20 UNF		
	Rosca Salida	1/8 BSP	1/8 NPTF		1/8 BSP	1/8 NPTF	7/16-20 UNF		
1	Base inicial	641711	643562	BIO	641512	643541	643800	BIX	
2	Base intermedia	641712	643563	BO	641513	643542	643801	BX	
3	Base final	641713	643564	BFO	641515	643561	643802	BFX	
4	Válvula de no retorno	92335	641564		92335	641564	642029		
5	Tapón	3232098	3232095		3232098	3232095	642031		

DIMENSIONES



DIMENSIONES SMO - SMX														
Tipo	A		B		C		D		E		F			
	mm	in	mm	in	mm	in	mm	in	mm	in	mm	in	mm	in
SMO	18.5	0.72	16	0.62	20.60	0.80	30	1.17	12.5	0.72	30	1.17	50	1.9
SMX	20	0.78	20.2	0.78	23.42	0.91	35	1.36	12.5	0.72	30	1.17	56	2.2



DIMENSIONES SMO - SMX							
Tipo	C		D		E		Ø
	mm	in.	mm	in.	mm	in.	
SMO	4,2	0.16	42	1.63	68	2.6	6
SMX	5,0	2	44,4 5	1.73	76	2.9	7.2

Nº Elementos	DIMENSIONES SMX				DIMENSIONES SMO			
	B		A		B		A	
	Espacio entre orificios de fijación [mm]	Espacio entre orificios de fijación [inch]	Long. total [mm]	Long. total [inch]	Espacio entre orificios de fijación [mm]	Espacio entre orificios de fijación [inch]	Long. total [mm]	Long. total [inch]
3	83.22	3.28	93.02	3.66	72.4	2.85	80.4	3.17
4	106.64	4.2	116.44	4.58	93.2	3.67	101.2	3.98
5	130.06	5.12	139.86	5.51	114	4.49	122	4.8
6	153.48	6.04	163.28	6.43	134.8	5.31	142.8	5.62
7	176.9	6.96	186.7	7.35	155.6	6.13	163.6	6.44
8	200.31	7.89	210.11	8.27	176.4	6.95	184.4	7.26
9	223.73	8.81	233.53	9.19	197.2	7.76	205.2	8.08
10	247.15	9.73	256.95	10.12	218	8.58	226	8.9
11	270.57	10.65	280.37	11.04	238.8	9.4	246.8	9.72
12	293.99	11.57	303.79	11.96	259.6	10.22	267.6	10.54
13	317.41	12.5	327.21	12.88	280.4	11.04	288.4	11.35
14	340.83	13.42	350.63	13.8	301.2	11.86	309.2	12.17
15	364.25	14.34	374.05	14.73	322	12.68	330	12.99
16	387.67	15.26	397.47	15.65	342.8	13.5	350.8	13.81
17	411.09	16.18	420.89	16.57	363.6	14.32	371.6	14.63
18	434.5	17.11	444.3	17.49	384.4	15.13	392.4	15.45
19	457.92	18.03	467.72	18.41	405.2	15.95	413.2	16.27
20	481.34	18.95	491.14	19.34	426	16.77	434	17.09



N. Elementos	BASE SMO MONTADA				BASE SMX MONTADA				
	Rosca		Peso		Rosca			Peso	
	Entrada-Salida		Kg	Lb.	Entrada-Salida			Kg	Lb.
BSP	NPTF	BSP			NPTF	SAE-UNF			
3	641763	643543	0.92	2.0	641583	643523	642703	1.3	2.9
4	641764	643544	1.13	2.5	641584	643524	642704	1.6	3.5
5	641765	643545	1.33	2.9	641585	643525	642705	1.9	4.2
6	641766	643546	1.54	3.4	641586	643526	642706	2.2	4.8
7	641767	643547	1.75	3.9	641587	643527	642707	2.5	5.5
8	641768	643548	1.96	4.3	641588	643528	642708	2.8	6.2
9	641769	643549	2.17	4.8	641589	643529	642709	3.1	6.8
10	641770	643550	2.38	5.2	641590	643530	642710	3.4	7.5
11	641771	643551	2.59	5.7	641591	643531	642711	3.7	8.1
12	641772	643552	2.80	6.2	641592	643532	642712	4.0	8.8
13	641773	643553	3.00	6.6	641593	643533	642713	4.3	9.5
14	641774	643554	3.16	6.9	641594	643534	642714	4.5	9.9
15	641775	643555	3.42	7.5	641595	643535	642715	4.9	10.8
16	641776	643556	3.63	8.0	641596	643536	642716	5.2	11.4
17	641777	643557	3.84	8.4	641597	643537	642717	5.5	12.1
18	641778	643558	4.05	8.8	641598	643538	642718	5.8	12.8
19	641779	643559	4.26	9.4	641599	643539	642719	6.1	13.4
20	641780	643560	4.47	9.8	641600	643540	642720	6.4	14.0

CAUDAL ELEMENTOS DOSIFICADORES

SMO ELEMENTOS DOSIFICADORES			
CAUDAL POR SALIDA		1 O 2 SALIDAS	
CC.	CU. IN.	Simbolo	Ref.
0,04	0.0024	SMO 04	641720
0,08	0.005	SMO 08	641716
0,16	0.010	SMO 16	641717
0,25	0.015	SMO 25	641718
0,00	0.000	BY PASS 0	641714

SMO ELEMENTOS DOSIFICADORES PUENTE- con caudal al siguiente elemento					
IZQUIERDA		IZQUIERA/DERECHA		DERECHA	
sigla	COD.	sigla	COD.	sigla	COD.
SMO 04L	641733	SMO 04LR	641744	SMO 04R	641738
SMO 08L	641734	SMO 08LR	641745	SMO 08R	641739
SMO 16L	641735	SMO 16LR	641746	SMO 16R	641740
SMO 25L	641736	SMO 25LR	641747	SMO 25R	641741

SMX ELEMENTOS DOSIFICADORES			
CAUDAL POR SALIDA		1 O 2 SALIDAS	
CC.	CU. IN.	Simbolo	Codice
0,04	0.0024	SMX 04	641825
0,08	0.005	SMX 08	641516
0,16	0.010	SMX 16	641517
0,25	0.015	SMX 25	641518
0,35	0.021	SMX 35	641519
0,40	0.025	SMX 40	641520
0,50	0.030	SMX 50	641521
0,60	0.036	SMX 60	641522
0,65	0.040	SMX 65	641523
0,00	0.000	BY PASS X	641514

SMX ELEMENTOS DOSIFICADORES PUENTE- con caudal al siguiente elemento					
IZQUIERDA		IZQUIERDA/DERECHA		DERECHA	
sigla	COD.	sigla	COD.	sigla	COD.
SMX 04L	641826	SMX 04LR	641827	SMX	641828
SMX 08L	641629	SMX 08LR	641637	SMX	641621
SMX 16L	641630	SMX 16LR	641638	SMX	641622
SMX 25L	641631	SMX 25LR	641639	SMX	641623
SMX 35L	641632	SMX 35LR	641640	SMX	641624
SMX 40L	641633	SMX 40LR	641641	SMX	641625
SMX 50L	641634	SMX 50LR	641642	SMX	641626
SMX 60L	641635	SMX 60LR	641643	SMX	641627
SMX 65L	641636	SMX 65LR	641644	SMX	641628

(*) Aprobado según especificaciones de automoción



DOSIFICADORES PROGRESIVOS MODULARES SMO - SMX

	PORTATE		DOSIFICADOR CON VARILLA VISIVA C	DOSIFICADOR CON CONTROL MAGNÉTICO NA CC	DOSIFICADOR CON CONTROL MAGNÉTICO DE CAMBIO GX	DOSIFICADOR CON MICROCONTA CTO CT	DOSIFICADOR CON CONTROL MAGNÉTICO NA Y VISIVO GX	DOSIFICADOR CON CONTROL MAGNÉTICO DE CAMBIO Y VISIVO GXC
	Cm3	Cu.in						
SMX	.04	.0024	641829	641833	641972	641837	-	-
	.08	.005	641830	641834	641973	641838	-	-
	.16	.010	641831	641835	641974	641839	-	-
	.25	.015	641832	641836	641975	641840	-	-
	.35	.021	641695	641569	641976	641820	641690	641493
	.40	.025	641696	641570	641977	641821	641691	641494
	.50	.030	641697	641571	641978	641822	641692	641495
	.60	.036	641698	641572	641979	641823	641693	641496
	.65	.040	641699	641573	641980	641824	641694	641497
SMO	.04	.0024	641861	641786	641896	641867	-	-
	.08	.005	641862	641787	641897	641868	-	-
	.16	.010	641863	641788	641898	641869	-	-
	.25	.015	641761	641811	641899	641815	641813	641568

ACCESORIOS

INDICADOR DE PRESIÓN CON VARILLA			INDICADOR DE PRESIÓN DE MEMBRANA			INDICADOR DE PRESIÓN DE MEMORIA		
PRESIONE		CODICE	PRESIONE		CODICE	PRESIONE		CODICE
psi	Bar	1/8 BSP	psi	Bar	1/8 BSP	psi	Bar	1/8 BSP
300	20	3290019	450	30	3290012	450	30	3290000
450	30	3290006	750	50	3290013	750	50	3290001
750	50	3290007	1100	75	3290014	1100	75	3290022
1500	100	3290008	1500	100	3290015	1500	100	3290002
2200	150	3290009	2200	150	3290016	2200	150	3290003
2900	200	3290010	2900	200	3290017	2900	200	3290004
3600	250	3290011				3600	250	3290005

DESCRIPCIÓN	SMX	SMO
Ultrasensor en acero inox AISI 316	1655340	1655342
Ultrasensor en latón niquelado	1655305	1655308
Conectore Ultrasensor	039999	
Disco de estanqueidad (con orificio central de extracción)	0641709	
Válvula antiretorno	0092335	
Reducción M 1/4 NPTF - F 1/4 BSP	3077166	
Reducción M 1/8 NPTF - F 1/8 BSP	3077090	
Reducción M 1/4 BSP - F 1/4 NPTF	3077059	
Reducción M 1/8 BSP - F 1/8 NPTF	3077075	
Tornillo unión base	0014074*	0014064*
Arandela roscada	641511*	641710*
Tornillo para unir los elementos	0014242*	0014077*
Adaptador una salida	0641708	
KIT MONTADO ELEMENTO Y BASE (N°3 tornillo de montaje base - N°3 arandela roscada - N°2 Tornillo para los elementos- N° 1 Adaptador una salida	3140770	3140769

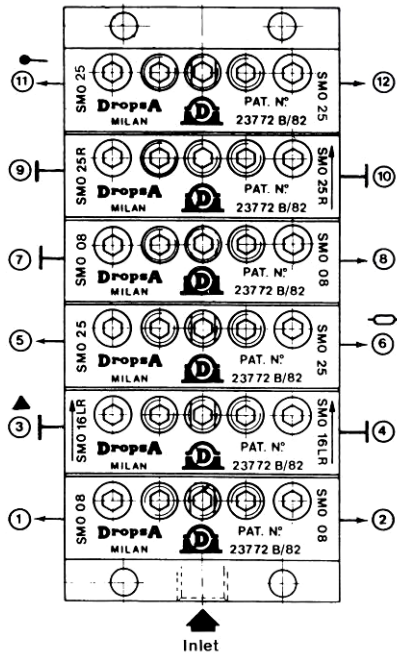
* Pedir por separado
(Se suministran en cajas de 500 Uds.)

INFORMACIÓN PARA EL PEDIDO

EJEMPLO DE PEDIDO

SMO - 6 (08 - 16LR - 25CC - 08D - 25R - 25C)

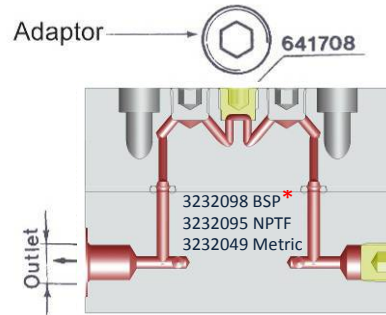
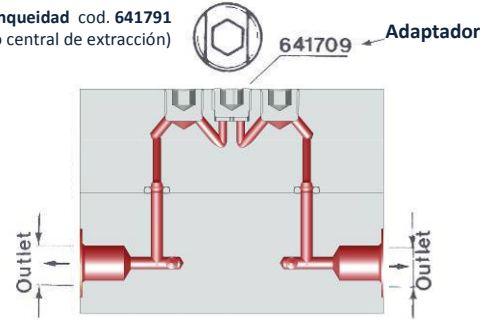
Atención: para determinar las salidas, el conjunto debe colocarse verticalmente y las salidas numeradas a partir de la entrada del aceite de izquierda a derecha.



DISPOSITIVO PARA UNIR O SEPARAR SALIDAS

Pueden unirse los caudales de un elemento en uno solo sustituyendo el adaptador ref. 641709 por el adaptador ref. 641708 según la imagen de abajo. Cuando se unen las dos salidas debe colocarse un taón en la inutilizada.

Disco de estanqueidad cod. 641791 (con orificio central de extracción)



* Pedir a parte (Se suministran en paquetes de 500UUDS.)

COMO PEDIR AL CONJUNTO

