

CARACTERÍSTICAS

- DOBLE CUERPO BOMBANTE
- MÍNIMO NIVEL LASER Y MÁXIMO NIVEL ESTANDAR.
- MODULO "QUICK SWAP": FÁCIL SUSTITUCIÓN DE LAS SALIDAS SIN DESMONTAR LAS CONEXIONES DURANTE EL MANTENIMIENTO.
- COMPATIBLE
 - SISTEMA 02
 - SERIAL 26
- CAPACIDAD DEPÓSITO: 10 KG, 30 KG
- CAUDAL:
 - 25cc/MIN (CON 1 BOMBANTE)
 - 50cc/MIN (CON 2 BOMBANTES)
- TEMPERATURA DE TRABAJO DE -5°C A +50 °C
- MODULO CALENTADOR

LUBRICACIÓN CON ACEITE Y GRASA PARA LA INDUSTRIA PESADA

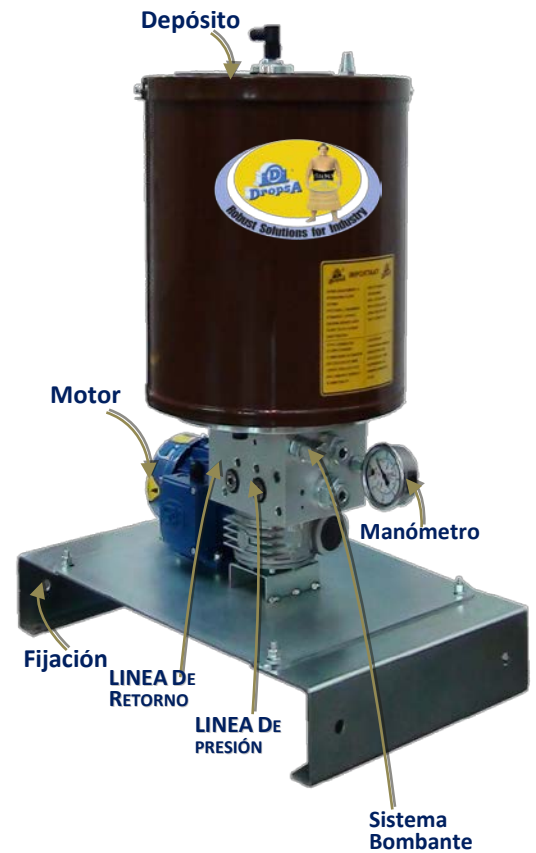
Ideal para el Sistema 02 – línea doble y para el sistema progresivo - Serial 26, la bomba eléctrica Mini Sumo ha sido proyectada para alimentar instalaciones de lubricación que utilizan bien aceite, bien grasa consistencia NLGI 2.

Los dos módulos instalados garantizan un caudal de 25 cc/min (por bombante) a una presión máxima de 380 bar en redundancia.

Gracias al DOBLE CUERPO BOMBANTE la instalación resulta eficiente porque puede continuar trabajando aunque uno de los módulos deba pararse...

La Mini Sumo puede montarse en instalaciones de lubricación diseñadas con línea doble; estas instalaciones se utilizan generalmente en máquinas a gran escala y en condiciones difíciles de trabajo, para lubricar los múltiples puntos de las máquinas de grandes dimensiones.

El sistema puede llegar a ser muy complejo, con una longitud que puede incluso superar los 60 metros.

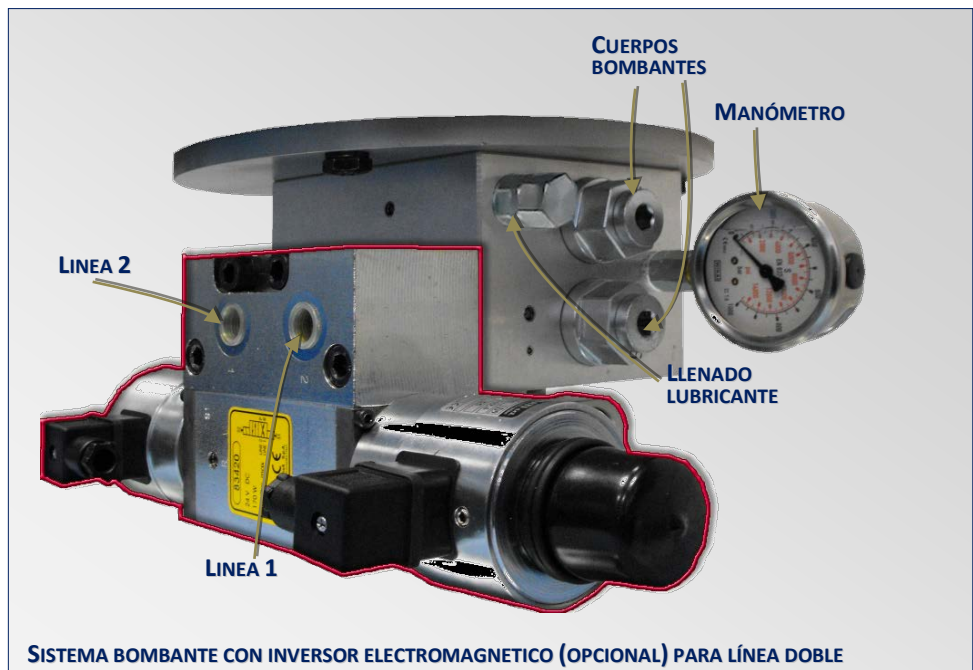


TIEMPO CERO DE PARADO DURANTE EL MANTENIMIENTO

SISTEMA QUICK SWAP permite sustituir en pocos segundos los CUERPOS BOMBANTES situados a la derecha de la bomba, sin tocar las conexiones y reduciendo el riesgo de contaminación; Además no es necesario intervenir en las tuberías ni conexiones.

APLICACIONES

- APLICACIONES EN INDUSTRIAS PESADAS Y AMBIENTES DÍFICILES
- PAPELERAS
- ACERIAS



SISTEMA BOMBANTE CON INVERSOR ELECTROMAGNETICO (OPCIONAL) PARA LÍNEA DOBLE

PRINCIPIO DE FUNCIONAMIENTO

El lubricante cae por gravedad del depósito al cuerpo bombante.

La rotación del albero de levas produce un movimiento alternativo de los pistones permitiendo un ciclo correcto de aspiración y compresión.

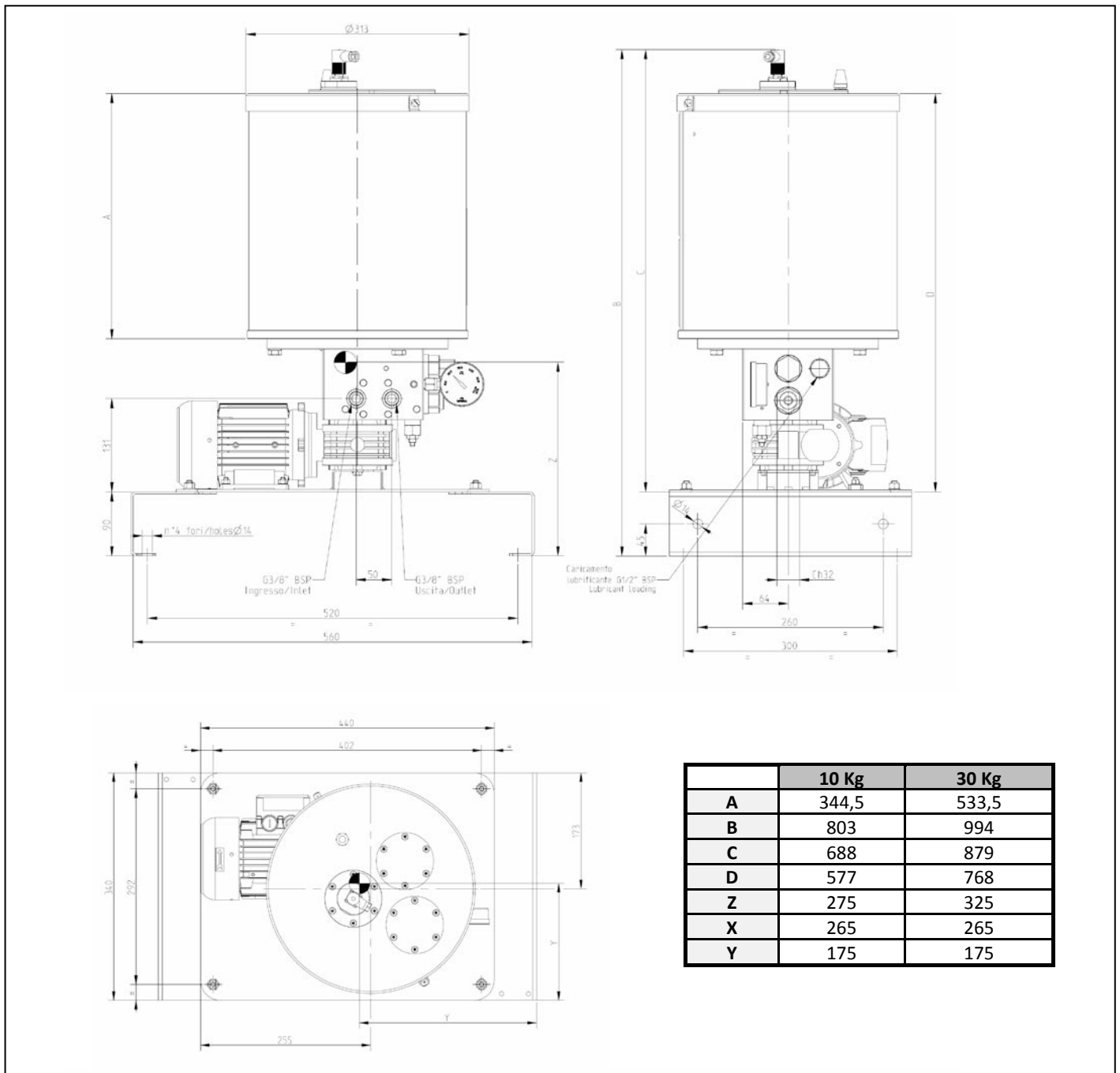
El mismo muelle, una vez descomprimido permite la aspiración del lubricante en el interior y por tanto permite volver a cargar.

El espatulador, conectado al albero permite que la grasa no quede pegada en las paredes del depósito.

El completo llenado del depósito viene señalado por la elevación de la aguja situada en la parte superior del mismo.

El lubricante – aceite ($32 \div 1000$ cst), o grasa ($000 \div 2$ NLGI), se introduce en el depósito mediante el manguito de llenado provisto de filtro.

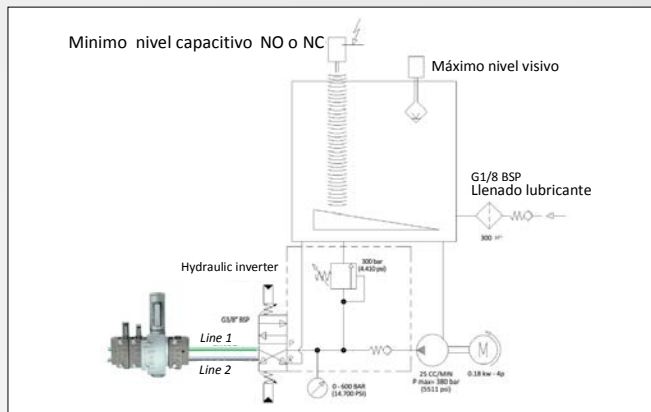
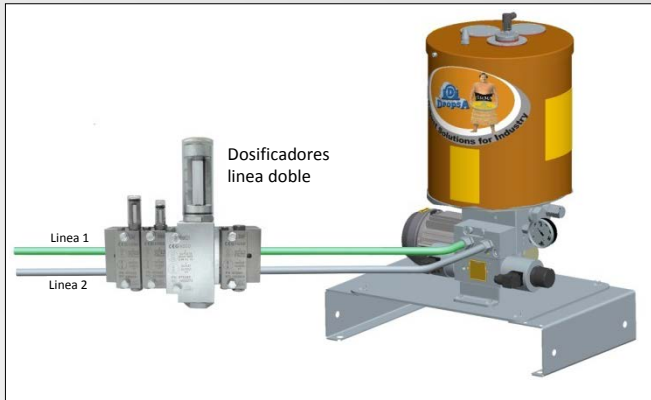
DIMENSIONES



TIPOS DE INSTALACIÓN

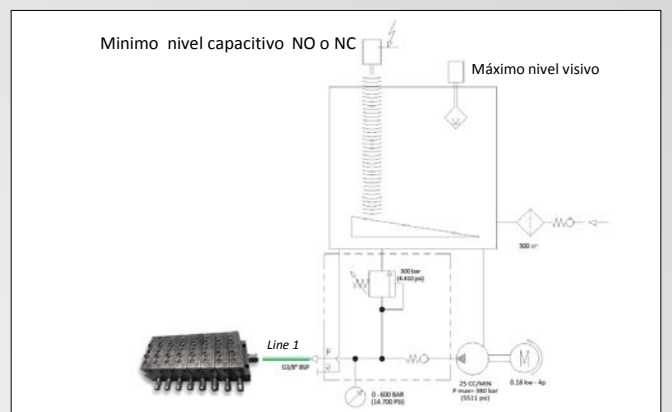
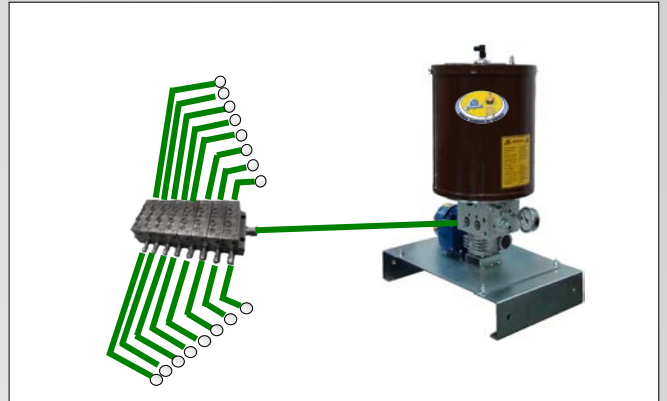
SISTEMA HIDRAULICO SISTEMA LINEA DOBLE

- INSTALACIONES DE LUBRICACIÓN UTILIZADAS PARA MÁQUINAS A GRA ESCALA, PARA LUBRICAR MÚLTIPLES PUNTOS EN MÁQUINAS DE GRAN TAMAÑO. EL SISTEMA PUEDE TENER UNA LONGITUD SUPERIOR A 60 METROS Y UNA PRESIÓN > 500BAR (7000 PSI)
- SISTEMA LÍNEA DOBLE



SISTEMA HIDRÁULICO SISTEMA PROGRESIVO

- INSTALACIONES DE LUBRICACIÓN A "ACEITE PERDIDO" O RECIRCULACIÓN DE ACEITE. - SISTEMA 26



INFORMACIÓN TÉCNICA

CARACTERÍSTICAS TÉCNICAS	
Motor eléctrico	3PH: 380÷415Y 220÷240Δ - 50÷60Hz -1340 rpm 440÷480Y 255÷280Δ - 60Hz - 1610 rpm 1PH: 110 V 50 Hz (1370 rpm) 230 V 50 Hz (1370 rpm) 24 V CC 2800 rpm
Sistema bombante	A pistón
Presiones de trabajo máx.	380 bar
Capacidad depósito	10 L O 30L
Caudal	25 cc/min (para 1 bombante) 50 cc/min (para 2 bombantes)
Rosca entrada	G 3/8" BSP
Rosca salida	G 3/8" BSP
Punto de llenado	G 1/2" BSP
Temperatura de trabajo	-5 ÷ + 50°C
Lubricantes admitidos	Aceite mineral 32÷1000 cSt/ Grasa NLGI2



INFORMACIÓN PARA PEDIDO

	PRESIÓN DE TARADO	FLUJO	DEPÓSITO	MOTORE	REFERENCIA
Mini-Sumo GRASA	300 Bar	25 cm ³ /min	10 kg	3 Ph - 380÷415Y 220÷240Δ - 50÷60Hz -1340 rpm	<input type="radio"/> 2487000
				3 Ph - 440÷480Y 255÷280Δ - 60Hz - 1610 rpm	<input type="radio"/>
				1 Ph - 0,25 Kw - 110 V	<input type="radio"/> 2487010
				1 Ph - 0,25 Kw - 230 V	<input type="radio"/> 2487011
				24 V DC	<input type="radio"/> 2487012
			30 Kg	3 Ph - 380÷415Y 220÷240Δ - 50÷60Hz -1340 rpm	<input type="radio"/> 2487001
				3 Ph - 440÷480Y 255÷280Δ - 60Hz - 1610 rpm	<input type="radio"/>
				1 Ph - 0,25 Kw - 110 V	<input type="radio"/> 2487013
				1 Ph - 0,25 Kw - 230 V	<input type="radio"/> 2487014
				24 V DC	<input type="radio"/> 2487015
Mini-Sumo ACEITE	300 Bar	25 cm ³ /min.	10 kg	3 Ph - 380÷415Y 220÷240Δ - 50÷60Hz -1340 rpm	<input type="radio"/> 2487050
				3 Ph - 440÷480Y 255÷280Δ - 60Hz - 1610 rpm	<input type="radio"/>
				1 Ph - 0,18 Kw - 110 V	<input type="radio"/> 2487060
				1 Ph - 0,18 Kw - 230 V	<input type="radio"/> 2487061
				24 V DC	<input type="radio"/> 2487062
			30 Kg	3 Ph - 380÷415Y 220÷240Δ - 50÷60Hz -1340 rpm	<input type="radio"/> 2487051
				3 Ph - 440÷480Y 255÷280Δ - 60Hz - 1610 rpm	<input type="radio"/>
				1 Ph - 0,25 Kw - 110 V	<input type="radio"/> 2487063
				1 Ph - 0,25 Kw - 230 V	<input type="radio"/> 2487064
				24 V DC	<input type="radio"/> 2487065

OPCIONAL	Conversión aceite	kit min/máx nivel a boya para aceite (66lb) + Tapón de llenado con filtro	<input type="radio"/>	0295151+ 3130138
		Kit min/máx nivel a boya para aceite 30 Kg (66lb) + Tapón de llenado con filtro	<input type="radio"/>	0295150+ 3130138
	Kit terminales	Terminales y soporte para montaje en placa base metálica	<input type="radio"/>	3133906

RECAMBIOS	MOTORES	3 Ph - 0,18 Kw - 230Δ/400Y 50Hz - 1350 rpm	<input type="radio"/>	0297002
		277Δ/480Y 60Hz - 1620 rpm	<input type="radio"/>	
		UL-CSA - 3 Ph - 0,18 Kw - 330Δ/575Y 60Hz - 1690 rpm	<input type="radio"/>	3301574
		UL-CSA - 3 Ph - 0,18 Kw - 208Δ/360Y 60Hz - 1610 rpm	<input type="radio"/>	
		230Δ/400Y 60Hz - 1670 rpm	<input type="radio"/>	3301580
		255Δ/440Y 60Hz - 1710 rpm	<input type="radio"/>	
		1Ph - 0,25 Kw - 110V 50Hz	<input type="radio"/>	3301558
		1Ph - 0,25 Kw - 230V 50Hz	<input type="radio"/>	3301559
		24 V - CC	<input type="radio"/>	3301557
		Reductor i=35	<input type="radio"/>	0297001
		Kit máximo nivel mecánico 10 y 30 Kg (grasa)	<input type="radio"/>	0295100
		Conjunto sonda laser 10÷30 Kg - 24V cc Out NO y NC (1 umbral)	<input type="radio"/>	0295131
		Conjunto sonda laser 24V cc Out 4÷20mA/2 NO (4 umbrales) - 10 kg - VARIANTE 1	<input type="radio"/>	
		Conjunto sonda laser 24V cc Out 4÷20mA/2 NO (4 umbrales) - 30 kg - VARIANTE 2	<input type="radio"/>	0295130
		Kit mínimo nivel capacitivo (250V ca) 10 Kg (grasa)	<input type="radio"/>	0295123
		Kit mínimo nivel capacitivo (250V ca) 30 Kg (grasa)	<input type="radio"/>	0295121
		Nivel por ultrasonidos lectura continua 4..20 mA 10 kg - VARIANTE 4	<input type="radio"/>	
	Nivel por ultrasonidos lectura continua 4..20 mA 30 kg - VARIANTE 5	<input type="radio"/>	0295140	
	Kit mínimo y máximo nivel a boya 10 Kg (aceite)	<input type="radio"/>	0295151	
	Kit mínimo y máximo nivel a boya 30 Kg (aceite)	<input type="radio"/>	0295150	
	Filtro de llenado para grasa	<input type="radio"/>	0297007	
	by-pass	<input type="radio"/>	0234496	
	Juntas cuerpo bomba y depósito	<input type="radio"/>	3190485	
	Manómetro 0 - 600 Bar	<input type="radio"/>	3292167	
	Bombante	<input type="radio"/>	0297010C	

Distributor Info: